

EDIFICIO COLL I PUJOL 103 - 105

TU NUEVO HOGAR EN EL CENTRO DE BADALONA



MEMORIA DE CALIDADES



Estructura

De hormigón armado con forjado reticular y losas de acuerdo con la normativa vigente.



Fachada

Diseñada por Toni Poch Vives, premiado en más de diez ocasiones diferentes, tendrá una identidad única.



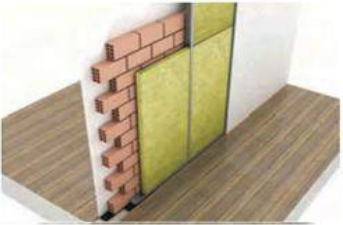
Cubiertas

Pavimento de gres marca Marazzi modelo SISTEM en zonas transitables.



Carpintería exterior

Aluminio con rotura de puente térmico y doble acristalamiento con cámara de aire.



Divisiones interiores

Las divisiones interiores de las viviendas se resolverán con tabique de placa de yeso laminado y con aislamiento entre rastreles. La separación entre diferentes viviendas se realizará con doble tabique de placa de yeso laminado, con aislamiento a cada lado y plancha de acero de 2mm en el centro. En las zonas húmedas, baños y cocina, la placa será hidrófuga. La separación de la vivienda con las zonas comunes serán de tabique cerámico con trasdosado de placa de yeso laminado y aislamiento.



Carpintería interior

La puerta de acceso a la vivienda con interior blindado con chapa de acero y aislamiento acústico, acabada en color blanco, clave de seguridad con tres puntos de anclaje y manija cromada. Las puertas interiores serán lisas acabadas en color blanco y manetas cromadas. Puerta salón-comedor con cristalera translúcida.

MEMORIA DE CALIDADES



Pavimentos y Revestimientos

Pavimento general de la vivienda con parquet laminado Marca Essenz modelo Roble AC4 con zócalo de DM de color blanco excepto en baños, cocinas y terrazas donde se coloca un pavimento de gres cerámico marca Marazzi modelo STREAM en el suelo y APPEAL en las paredes. En el exterior, en terrazas y patios, el pavimento será gres cerámico antideslizante marca Marazzi modelo SISTEM. Los baños irán revestidos con baldosa de gres cerámico marca Marazzi modelo STONEWORK. El resto de la vivienda irá acabada con pintura plástica lisa.



Equipamientos de cocina

La cocina estará equipada con muebles altos y bajos de gran capacidad de color blanco, cajones con guías extraíbles y frenos amortiguados. El mostrador de aglomerado de cuarzo tipo Silestone modelo WHITE STORM. El fregadero de acero inoxidable con grifo monomando.

Los electrodomésticos de la marca Bosch o similar instalados serán: campana extractora integrada y extraíble, horno eléctrico, placa vitrocerámica, lavavajillas.



Equipamientos de baño

Sanitarios de porcelana de color blanco de la marca Roca modelo The Gap compact con grifería monomando de la marca Roca modelo L20.

En uno de los baños, según tipología de las viviendas, se colocará lavamanos en mueble integrado modelo y espejo. Plato de ducha con mezclador monomando L20 de Roca.

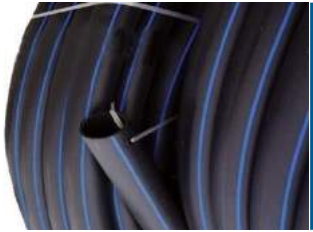
MEMORIA DE CALIDADES



Climatización y agua caliente sanitaria (sistema de Aerotermia)

Sistema de aerotermia de la marca Mitsubishi mediante tecnología inverter.

Las unidades exteriores estarán instaladas en las zonas comunes de planta cubierta. La difusión de aire se hará a través de rejillas de aluminio en todas las estancias excepto en un baño donde instalará toallero térmico. Se instalará termostato programable en el salón.



Suministro de agua

La instalación de suministro de agua potable se hará con tubos de polipropileno, material que mejora la durabilidad y la eficacia de la instalación y es químicamente neutro.

Cada zona húmeda dispondrá de llaves de corte en cada punto de suministro.

Se dotará de agua fría y caliente a todos los servicios.

La instalación se realizará con llaves de paso en cocinas y baños. Habrá una llave de corte general.



Electricidad

Las viviendas disponen de una instalación "todo eléctrico", con cuadro de mando y protección de los diferentes circuitos con mecanismos automáticos de seguridad a las sobretensiones y las fugas de corriente. Mecanismos eléctricos de diseño plano de primera calidad. Punto de luz exterior en los balcones y terrazas de planta baja. A los áticos con terraza punto de luz y toma de corriente.

MEMORIA DE CALIDADES



Pintura

Pintura lisa en paredes y techos en tonalidad clara, color a definir por la dirección facultativa.



Telecomunicaciones

Instalación de toma de teléfono, televisión y telecomunicación por cable en el comedor, cocina y habitación principal. Resto de habitaciones excepto baños, tendrán preinstalación genérica con una prisa ciega. Video portero electrónico para la apertura de las puertas de acceso al vestíbulo. Antena colectiva para la captación de señales de TV.



Vestíbulo, Accesos, Ascensor y Escalera

Pavimentos y peldaños de cerámica marca Marazzi modelo MYSTONE QUARZITEI en los vestíbulos y núcleos de escalera. Las paredes serán enyesadas y pintadas, color a definir por la dirección facultativa. Ascensor electromecánico con parada en todas las plantas con acceso a pisos o zonas comunes. Puertas automáticas, aptas para el uso de personas con movilidad reducida, de acero inoxidable a cabina y rellano.

Obra realizada por:



Nota importante:

La promotora se reserva el derecho de modificar esta memoria de calidades siempre que sea exigido por razones técnicas, comerciales, de suministro o por exigencia de la normativa aplicable. En ningún caso los materiales escogidos serán de menor calidad que los incluidos en esta memoria.

Este documento corresponde a las características de una vivienda tipo, sin validez contractual y sólo válido a efectos informativos, ya que podrá ser modificado por razones de índole técnica según el proyecto técnico definitivo.